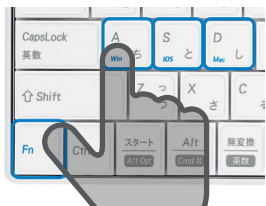


———— 切りとり線

----- 折り線

**Windows / iOS (iPadOS) / Mac (パソコン)で使える!**



## 指だけで簡単切替え!

Fnキー+「Win」、「iOS」、「Mac」キーを押すことで、各OSに合わせたキー操作が可能になります。

**有線接続**

**挿すだけ 簡単!**

ブラック：AS-PKMA85J-BKA  
ホワイト：AS-PKMA85J-WHA



## USB-Aで有線接続

使い方は、ケーブルをご使用の機器に挿しこむだけ!  
簡単に接続できます。

**INTRO Mini A**  
パナソニックエレクトロニクス株式会社  
パナソニックエレクトロニクス株式会社