

電源タップがスッポリ入る、デスク取り付けタイプのケーブルボックスです。  
ケーブルが絡まったり、ホコリが溜まることを防ぎ、あなたのお部屋をスッキリさせます。

BEFORE



散らかった  
電源ケーブルを  
スッキリさせたい

AFTER



タップ・アップで  
整理が簡単

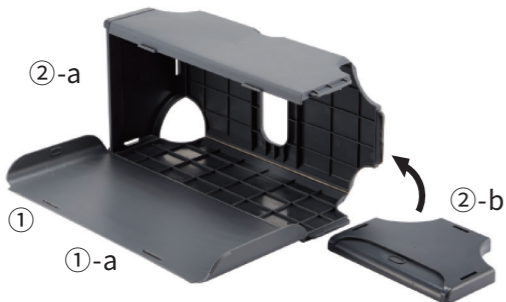
タップ・アップの  
メリット

1. デスク周りの整理整頓が簡単
2. デスク下の掃除がラクラク
3. トラッキング火災の予防
4. 取り付け、取り外しも簡単



タップ・アップの取り付け方

本体 (①) を形にそって、折りたたみ、  
両側面 (②-aと②-b) を取り付けます。  
その際、蓋 (①-a) は開けておきます。



デスク保護用のシリコンプロテクター (③) の  
下部の穴にクランプ (④) を通します。  
(溝に電源ケーブルを収納できます。)



デスクに本体 (①) を取り付け、蓋 (①-a)  
側からクランプのネジを締めます。  
しっかりと固定するまでネジを回して下さい。



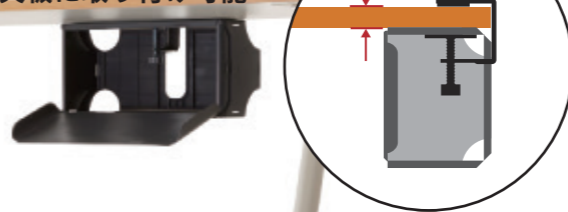
デスクに取り付けた後、4つの穴から  
電源コードを出してご使用下さい。



デスクの様々な位置に取り付けられます

1.天板型

厚さ1~5cmの  
天板に取り付け可能



2.すきま型

デスクの4cm以上の  
すきまに取り付け可能



3.フレーム型

幅3cm以上のフレームに  
取り付け可能



4.下部型

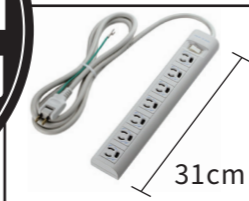
厚さ1~5cmの背板の  
下部に取り付け可能



最大8個口  
タップ収納



タップ・アップは、様々なデスクに取り付けられます



長さ31cm以内の電源タップ (おおよそ6~8個口)  
を収納することが可能です。お使いの製品の形状  
によって、使用できない場合があるため、サイズ  
をお確かめの上、お買い求めください。



注意

- 以下内容を無視して誤った使い方をすると、火災や事故の原因となります。以下注意をご確認の上、本製品をご使用ください。
- 1: 本製品は、電源タップを収納するものです。電源ケーブル・電源タップ以外の製品の収納など、他の用途にはご使用にならないでください。
  - 2: 本製品に消費電力が1,000Wを超える電気製品のコンセントを本製品内に収納しないでください。発熱、発火の恐れがあります。
  - 3: 本製品に消費電力の合計が1,500wを超える電気製品を本製品内で接続しないでください。発熱、発火の恐れがあります。
  - 4: 本製品内に電源ケーブルを収納する際に、ケーブルを束ねて収納しないでください。発熱、発火の恐れがあります。
  - 5: 水のかかる可能性のある場所や湿気がある所で本製品を使用しないでください。感電や漏電の原因になります。
  - 6: 高温・多湿・直射日光は避けてください。また、本製品は室温が40℃以上になる場所では使用できません。
  - 7: 本製品はホコリの侵入を完全に防ぎ、トラッキング火災を防ぐものではありません。定期的に掃除等のメンテナンスを行ってください。
  - 8: 本製品は屋内用です。屋外では使用できません。
  - 9: 本製品はデスクの形状によりご使用にできない場合がございます。お使いのデスクのサイズをお確かめの上、お買い求めください。
  - 10: 本製品は厚みが6cm以上のデスクには使用することができません。

商品名: タップ・アップ 型番: TU2GY  
材質: 本体/PP, サイドカバー/ABS, クランプ/鉄, シリコンプロテクター/シリコン  
耐荷重: 2kg 製品内容: 本体①、側面②-a、側面②-b、シリコンプロテクター③、クランプ④、取扱説明書  
重量: 850g サイズ: 35×13×17cm 保証期間: 初期不良のみ (レシート等購入証明が必要)  
ブランド: POINT & EDGE made in Korea

記載事項は正確を期すべく細心のチェックを行っていますが、内容の正確性については保証致しかねます。当社は予告なしに内容を変更する権利を有します。

免責事項

お客様または第三者がこの製品の誤使用や使用中に生じた故障、  
その他製品の不具合によって受けられた損害については、  
法令上の賠償責任が認められる場合を除き、  
当社は一切その責任を負いませんので、予めご了承ください。

日本総代理店

株式会社 アーキサイト

〒110-0006  
東京都台東区秋葉原5-9明治安田生命秋葉原ビル

お問い合わせ

■サポートダイヤル: 03-6859-0284  
■受付時間: 10:00~12:00, 13:00~17:00  
(弊社指定休日・年末年始・土日・祝祭日を除く)  
■WEB: <https://archisite.co.jp>